

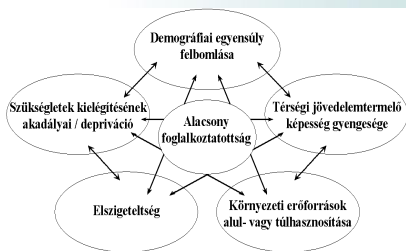
A hazai hátrányos helyzetű kistérségek főbb tőrgazdasági összefüggései

Készítette: Némédiné Dr. Kollár Kitti, adjunktus

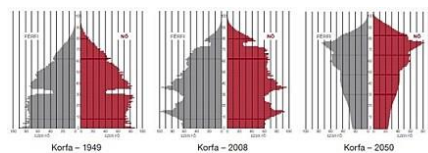
Gödöllő, 2014.

„ A siker fenntartásáért nap, mint nap meg kell küzdeni – csak a hanyatlás megy magától... „
 (ENYEDI, 1998)

A területi elmaradottság 5 fő tényezője G. Fekete munkája alapján



Forrás: G. FEKETE szerkesztése, 2006



Hipotézisek

H1: A területi különbségek vizsgálatokor véleményem szerint a *határmenti, periferikus területek egységes területi zónát alkotnak* hasonló gazdasági, társadalmi, illetve térszerkezeti problémáik miatt.

H2: A leghátrányosabb helyzetű kistérségek negatív tendenciáinak kumulálásában kiemelkedő szerep jut a *társadalmi leszakadás alapvető tényezőinek*.

H3: A vizsgált mutatók 2007-2009 közötti számtani átlag számítással kapott eredményei közel *azonos területi összefonódásokat eredményeznek a versenyképesség tekintetében*.

H4: A 33 db komplex programmal segített leghátrányosabb helyzetű kistérség között van olyan klaszter, amely a nagyobb városok gravitációs zónáinak hatására, okoszerű fejlesztési programok segítségével, *képes kitörni a 33 „legversenyképtelenebb” jelentégy besorolásból*.

A Trianoni békeszerződés következtében vonzasközpontjukat veszített területeket Magyarországon



Forrás: SÜLI-ZAKAR (1994) alapján szerkesztette DANCES L., KONCZ G. (2004)

SZENT ISTVÁN EGYETEM

Magyarország hármás térszerkezete

- a globális hálózatok részét
- helyi, regionális hálózatok
- a hálózatokból kimeradt, elmaradt térségek

Forrás: ENYEDI szerkesztése, 2004.

SZENT ISTVÁN EGYETEM

Anyag és módszer

Népesség (fő/km²)

Városok aránya a települések számához mérten (%)
 1000 lakosra jutó vállalkozás létszáma (db)
 1000 lakosra jutó háztartások száma (db)
 60 év életkorig aránya az ország lakosságához képest (%)
 Rendszeres szociális segítségben részesítettek aránya az ország lakosságához képest (%)
 Öregpénz nyújtásban részesítettek aránya az ország lakosságához képest (%)
 Internet felhasználtak aránya az ország lakosságához képest (%)
 Közvetlen motor: szociálkiszolgáltatottak aránya az ország lakosságához képest (%)
 1000 főre jutó személygépkocsi száma (db)
 1000 főre jutó személygépkocsi értéke (db)
 1 adóval által befizetett SZJA (Ft)
 Regisztrált vállalkozások száma (db)
 Munkaadókat foglalkoztató vállalkozások száma (db)
 Szolgáltatási tevékenységet folytató vállalkozások száma (db)
 1000 lakosra jutó általános iskolás szakközépiskolák száma (db)
 1000 lakosra jutó felső szakközépiskolák száma (db)
 Munkanélküliségi ráta (%)
 1000 főre jutó kereskedelmi boltok száma (db)
 1000 főre jutó kulturális rendezvények száma (db)
 Gázral táított lakások aránya az ország lakosságához képest (%)
 Kereskedelem háttérrel rendelkező lakások aránya az ország lakosságához képest (%)
 1000 főre jutó (összes kiterjedésű) szálláshelyek (db)
 1000 főre jutó (összes kiterjedésű) szálláshelyek (db)
 Foglalkoztatási ráta (%)
 Human Development Index (HDI)
 Miközötti vállalkozások (db)

1. A vizsgálataim során az alábbi szolgálatok adataiból dolgoztam:
 • Agrár gazdasági Kutató Intézet (AKI)
 • Központi Statisztikai Hivatal (KSH)
 • Nemzeti Adó- és Vámhivatal (NAV)
 • Nemzeti Foglalkoztatási Szolgálat (NFSZ)
 • Mezőgazdasági és Vidékfejlesztési Hivatal (MVH)
 • VÁTI Kht.

2. A kiválasztott mutatók kategóriái:
 • Demográfiai mutatók
 • Infrastrukturális mutatók
 • Gazdasági aktivitás mutatók
 • Munkanélküliség és humán-tőke mutatók
 • Turizmus, kereskedelmi mutatók
 • ÚNVP, illetve ÚMFT támogatások
 • Földhasználati mutatók

3. A vizsgálataim során végzett statisztikai/matematikai számítások:
 • Főkomponens analízis
 • Klaszteranalízis
 • Átlagszámítás
 • Forgatókönyvek, szcenáriók
 • Modellalkotás

5 / 17

SZENT ISTVÁN EGYETEM

A kutatás főbb lépéseinek sematikus ábrája

1. lépés: Szekunder adatok gyűjtése, 70 nyers mutató
2. lépés: Alapmutatók képzése, 43 mutató
3. lépés: (2007+2008+2009)/3 főkomponens analízis
4. lépés: főkomponensek értelmezése
5. lépés: klaszteranalízis
6. lépés: szcenáriók készítése (értékek növelése) 5-10-15 %
7. lépés: gazdaságfejlesztési index kialakítása az LHH kistérségekre

Forrás: saját szerkesztés, 2011.

SZENT ISTVÁN EGYETEM

A hazai leghátrányosabb helyzetű és komplex programmal segített kistérségek megoszlása

- Mo. területének kb. 32,5 %-a
- Mo. lakosságának kb. 27 %-a
- Támogatások (ÚMFT) 28,7 %-a
- Urbanizációs index: 43 kistérség az országos átlag alatt
- Elvándorlás, migráció: 45 kistérség elvándorlás
- Munkanélküliségi ráta: kb. 25 %
- HDI: 0,11-0,51
- Cigányság aránya: 12 - 40 % (mikrocenzus becslések, 2005)

■ LHH kistérség (14)
 ■ Komplex programmal segített LHH kistérség (33)

Forrás: saját szerkesztés, 2011.

SZENT ISTVÁN EGYETEM

Társadalmi mutatók a leghátrányosabb helyzetű kistérségekben

A 0-14 évesek aránya

A 15-60 évesek aránya

A 60 éven felüliek aránya

A 0 általános iskolai osztályt végzettség aránya a 10 év felettiek között

Forrás: saját szerkesztés, 2011.

SZENT ISTVÁN EGYETEM

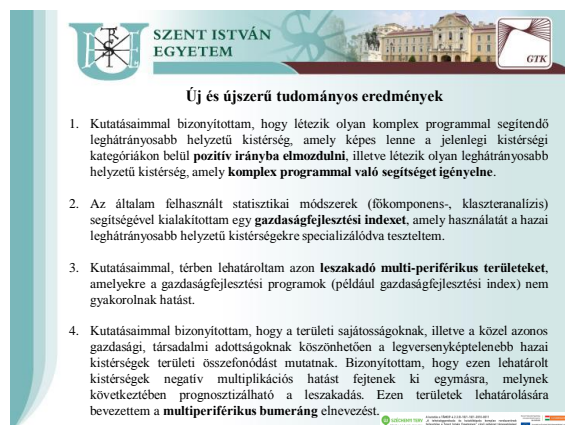
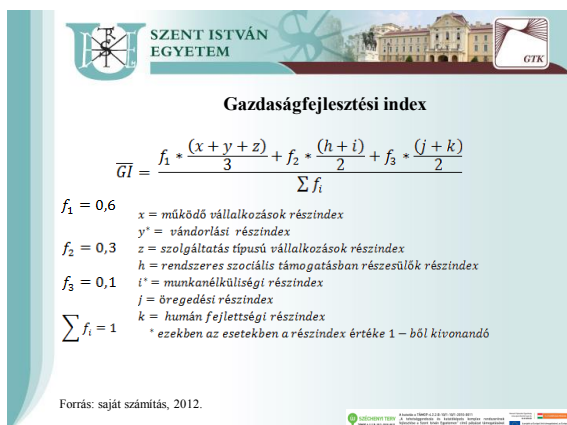
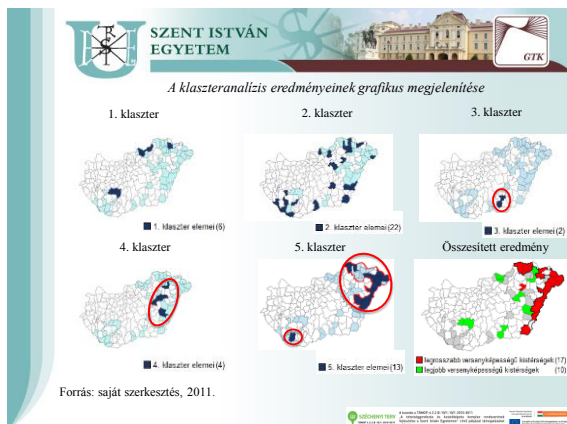
A főkomponens analízis eredményeinek grafikus megjelenítése

1. kategória: fejlődők
 elemszám: 10 kistérség
 7 LHH + 3 LHHK
 Tamási, Jánoshalmai, Bácsalmási

2. kategória: stagnálók
 elemszám: 23 kistérség
 6 LHH + 17 LHHK

3. kategória: leszakadók
 elemszám: 14 kistérség
 1 LHH + 13 LHHK
 Ózdi

Forrás: saját szerkesztés PASW 18 segítségével, 2011.





SZENT ISTVÁN
EGYETEM



Köszönöm a figyelmet!

